

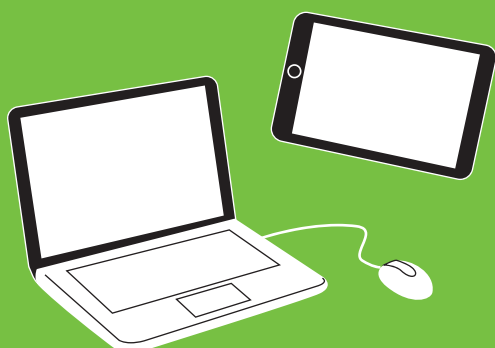
JIDA 連続 知財学習会 ⑥

～入門編から応用編まで計6回の学習会をシリーズで開催します～
※今回の知財学習会⑥で最終回となります

【 商 標 】
検索 ワークショップ

応用編

入門編
復習付き



ノートPCまたはタブレットをご持参ください！
(ネット接続が可能な端末)

Webの特許情報プラットフォーム【J-PlatPat】
を使用して具体的に学習します。

せっかく商品名やブランド名、エンブレムやロゴなどを考え出しても、既に他人が考えたものに似ていたら？ そんなリスクを回避したり、登録されていない事を確認して自身が登録する・・・今回は知財の【商標】をテーマに、入門編復習と応用編について学習と練習を行います。

講 師：大澤 真一氏（一般社団法人 大阪発明協会 / 知財支援アドバイザー）

開催日：2019年3月27日（水）19:00～21:00

会 場：堺筋本町駅下車、船場センタービル4号館2階
大阪デザインセンター SEMBA

ご持参：ノートPCやタブレット
(ネット接続が可能な端末)

会 費：1,000円（資料代）

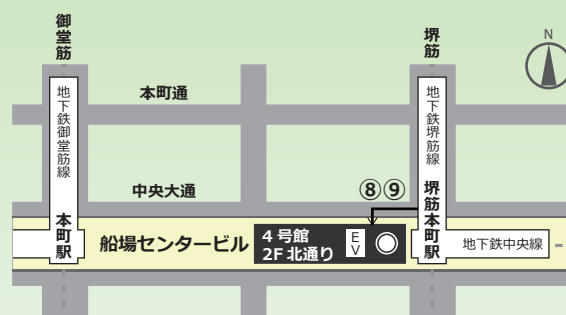
定 員：先着20名

申 込：イベント名、お名前、会社名（部署）、TEL、Email と

Wi-Fi 接続希望の有無をご記入頂き「JIDA 関西ブロック事務局」までご連絡ください

→Email jida-ka@jida.or.jp

→F A X 06-6615-5573



⑧⑨出口に向かう改札を出て左の
船場センタービル地下2階からエレベータで2階へ

主 催：公益社団法人 日本インダストリアルデザイナー協会 関西ブロック 職能委員会

協 力：一般社団法人 大阪発明協会



～入門編から応用編まで計6回の学習会をシリーズで開催します～
※今回の知財学習会⑥で最終回となります

入門編

キーワード検索 ガイダンス + 演習

- ①【特許・実用新案】 2018/06/22(金) 終了
アイデアや発明、機能などの検索方法の基礎を学びましょう。
- ②【意匠】 2018/08/24(金) 終了
製品の全体意匠や部分意匠などの検索方法の基礎を学びましょう。
- ③【商標】 2018/10/19(金) 終了
ロゴタイプやエンブレムなどの検索方法の基礎を学びましょう。

応用編

分類検索 ガイダンス + 演習 入門編復習付き

- ④【特許・実用新案】 2018/12/13(木) 終了
アイデアや発明、機能などの検索方法をより深く学びましょう。
- ⑤【意匠】 2019/02/14(木) 終了
製品の全体意匠や部分意匠などの検索方法をより深く学びましょう。
- ⑥【商標】 2019/03/27(水) 受付中
ロゴタイプやエンブレムなどの検索方法をより深く学びましょう。

講師：大澤 真一氏（一般社団法人 大阪発明協会 / 知財支援アドバイザー）

時間：各 19:00～21:00 ※⑥【商標】については改めてご案内します。

ご持参：ノートPCやタブレット（ネット接続済の端末 または Wi-Fi 接続可能な端末）

会費：各 1,000 円（資料代）

主催：公益社団法人 日本インダストリアルデザイナー協会 関西ブロック 職能委員会

協力：一般社団法人 大阪発明協会

