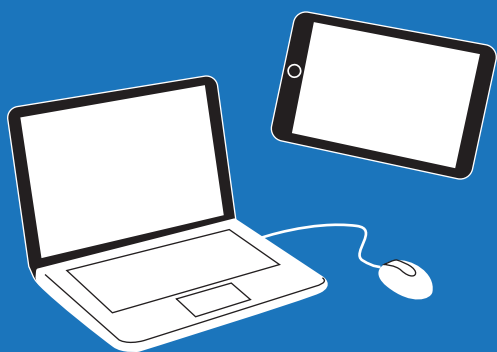


JIDA 連続 知財学習会 ①

～入門編から応用編まで計6回の学習会をシリーズで開催します～

【特許・実用新案】
検索 ワークショップ

入門編



ノート PC または
タブレットをご持参ください！（Wi-Fi 接続）

Web の特許情報プラットフォーム
【J-PlatPat】を使用して具体的に学習します。

せっかくアイデアや商品、ブランド名などを考え出しても、既に他人が考えたものだったら？
そんなリスクを回避したり、登録されていない事を確認して自身が登録するために使用する・・・
そのような実務を学習して皆さんのお仕事にお役立てください。

講師：大澤 真一氏（一般社団法人 大阪発明協会 / 知財支援アドバイザー）

開催日：2018年6月22日（金）19:00～21:00

会場：大阪府中央区南久宝寺町 4-3-2 Iビル 4F 会場
※エレベーターで直接 4F までおこしてください

ご持参：ノート PC やタブレット（Wi-Fi 接続可能な端末）

会費：1,000 円（資料代）

定員：先着 25 名

申込：イベント名、お名前、会社名（部署）、TEL、Email をご記入頂き、
「JIDA 関西ブロック事務局」までご連絡ください

→Email jida-ka@jida.or.jp

→FAX 06-6615-5573

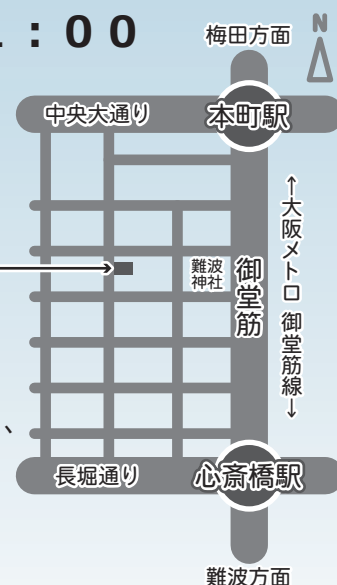


Google Map

Iビル
4F 会場



www.kansai.jida.or.jp



主催：公益社団法人 日本インダストリアルデザイナー協会 関西ブロック 職能委員会

協力：一般社団法人 大阪発明協会

～入門編から応用編まで計6回の学習会をシリーズで開催します～

入門編

キーワード検索 ガイダンス + 演習

①【特許・実用新案】 2018/06/22(金)

アイデアや発明、機能などの検索方法の基礎を学びましょう。

受付中

②【意匠】 2018/08/24(金)

製品の全体意匠や部分意匠などの検索方法の基礎を学びましょう。

③【商標】 2018/10/19(金)

ロゴタイプやエンブレムなどの検索方法の基礎を学びましょう。

応用編

分類検索 ガイダンス + 演習

入門編
復習付き

④【特許・実用新案】 2018/12 開催予定

アイデアや発明、機能などの検索方法をより深く学びましょう。

⑤【意匠】 2019/02 開催予定

製品の全体意匠や部分意匠などの検索方法をより深く学びましょう。

⑥【商標】 2019/03 開催予定

ロゴタイプやエンブレムなどの検索方法をより深く学びましょう。

講師：大澤 真一氏（一般社団法人 大阪発明協会 / 知財支援アドバイザー）

時間：各 19:00～21:00

※それぞれ個別にお申し込みが必要です。
2回目以降は改めてご案内します。

ご持参：ノートPCやタブレット（Wi-Fi 接続可能な端末）

会費：各 1,000 円（資料代）



www.kansai.jida.or.jp

主催：公益社団法人 日本インダストリアルデザイナー協会 関西ブロック 職能委員会

協力：一般社団法人 大阪発明協会